

Der FöFö e.V. unterstützt die Albert-Schweitzer-Schule finanziell, um Kindern und Jugendlichen verschiedenste Angebote zu ermöglichen:

Wir geben Zuschüsse für

- ◆ Ausflüge
- ◆ Klassenfahrten
- ◆ Schullandheimaufenthalte
- ◆ Freizeitangebote
- ◆ Spiel- und Lernmaterialien

Wir unterstützen

- ◆ Arbeitsgemeinschaften
- ◆ Mittagessensangebot
- ◆ Nachmittagsbetreuung
- ◆ Durchführung von Projekten

Wir organisieren

- ◆ Informationsveranstaltungen
- ◆ Teilnahme am Sternlesmarkt
- ◆ Reinigungsdienst an der Schule
- ◆ Hilfen bei der Stellensuche

Durch Ihre Spende oder Mitgliedschaft helfen Sie uns. Wenn Sie in unserem Verein mitarbeiten möchten, bei der Mittagsbetreuung, in einer Arbeitsgemeinschaft mit Ihrem Hobby u.v.m., wenden Sie sich bitte an die Schule. Wir würden uns herzlich freuen.



WIE KÖNNEN SIE UNSERE ARBEIT UNTERSTÜTZEN?

Am besten unterstützen Sie uns mit Ihrer Mitgliedschaft. Schon ab 7 Euro im Jahr sind Sie dabei. Ein Mitgliedsantrag liegt diesem Informationsblatt bei oder kann in der Schule angefordert werden.

Wenn Sie uns finanziell unterstützen wollen, überweisen Sie Ihre Spende bitte an:

Konto Nr. 7 704 831

Bankleitzahl: 65 351 260

Bank: Sparkasse Zollernalb

Wir stellen Ihnen gerne eine Spendenbescheinigung aus. Das gilt auch für Sachzuwendungen.

FÖFÖ E.V.

Förderschul-Förderverein
Albert-Schweitzer-Schule
Martinstraße 25
72379 Hechingen



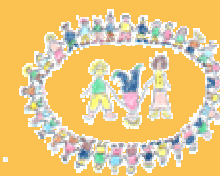
Wir bedanken uns
für die freundliche Unterstützung durch

KINDER STARK MACHEN!



FÖFÖ E.V.

Förderschul-Förderverein
Albert-Schweitzer-Schule
Martinstraße 25
72379 Hechingen





Die Albert-Schweitzer-Schule ist ein Ort, an dem die Schülerinnen und Schüler besondere Zuwendung, Förderung und Anerkennung erfahren.

Sie benötigen darüber hinaus die tatkräftige Unterstützung durch den Förderverein.

Der FöFö e.V. will

- ✓ Vorurteile gegenüber Förderschüler/innen abbauen helfen
- ✓ Kindern mit Schulproblemen vielfältige Hilfen anbieten
- ✓ schulische Maßnahmen durch Freizeitaktivitäten begleiten
- ✓ Bei der Eingliederung der Schulabgänger/Innen in Beruf und Gesellschaft behilflich sein
- ✓ soziale Hilfen auch über die Schulzeit hinaus anbieten



DEMOKRATIE LERNEN

- ◆ in Rollenspielen und durch Theaterprojekte
- ◆ in der Schülermitverantwortung (SMV)
- ◆ im Klassenrat und in der Schulversammlung
- ◆ bei gemeinschaftlichen Aktivitäten

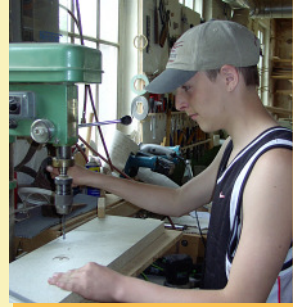


VERANTWORTUNG ÜBERNEHMEN

- ◆ Die Großen betreuen die Kleinen im Juki-Team
- ◆ Schülerinnen und Schüler arbeiten in einer Schulfirma mit
- ◆ Feste werden gemeinsam vorbereitet und durchgeführt

VORBEREITUNG AUF BERUF UND LEBEN

- ◆ Betriebspraktika
- ◆ Praxistag
- ◆ Zusammenarbeit mit Berufsbildungswerken
- ◆ Zusammenarbeit mit der Agentur für Arbeit
- ◆ Kooperation mit Berufsschulen



EINGLIEDERUNG IN DIE GESELLSCHAFT

- ◆ Kooperation mit Vereinen
- ◆ Gemeinsame Projekte mit der Lichtstube
- ◆ Unterstützung durch die Schulsozialarbeit
- ◆ Betreuung über die Schulzeit hinaus

